
 국토교통부 Ministry of Land, Infrastructure and Transport		보 도 자 료		 행정중심복합도시건설청
		배포일시	2016. 2. 22.(월) 총 10 매(본문 5, 참고 5)	
담당 부서	국토교통부 복합도시정책과	담당자	· 과장 김형석, 서기관 정석철, 사무관 이재훈 ☎ (044)201-3684, 3685, 3686	
	행복도시건설청 창조행정담당관		· 과장 지영은, 사무관 최영준 ☎ (044)200-3070, 3075	
	행복도시건설청 기획재정담당관		· 과장 박상옥, 사무관 홍철 ☎ (044)200-3050, 3060 <행복청 업무계획>	
	행복도시건설청 사업관리총괄과		· 과장 김상기, 사무관 박경환 ☎ (044)200-3201, 3202 <사업준공현황>	
	행복도시건설청 녹색에너지환경과		· 과장 이능호, 사무관 조인하 ☎ (044)200-3240, 3250 <저탄소 친환경 도시건설>	
보 도 일 시		2016년 2월 23일(화) 석간부터 보도하여 주시기 바랍니다. ※통신.방송.인터넷은 2.23.(화) 06:00 이후 보도 가능		

행복도시 제2단계('16~'20) 건설의 청사진 밝혀

- 차세대 성장동력 산학연클러스터 육성 등 추진방향 제시 -
- 2020년까지 신재생에너지비율 15% 달성, 저탄소도시로 조성 -

- 행정중심복합도시건설추진위원회(이하 '추진위', 공동위원장 국토교통부 강호인 장관, 허재완 중앙대 교수)는 2월 23일 정부세종청사에서 제40차 회의를 개최하고,
 - 2016년 행정중심복합도시건설청 업무계획 및 저탄소 친환경 도시 건설을 위한 신재생에너지 도입 확대 추진계획 등 제2단계 건설 중점 추진방향에 대하여 보고받고 논의했다고 밝혔다.
- 이번 회의는 정부기관 이전이라는 외적 동력이 아닌 기업 등 내생적 동력에 의해 성장해야 하는 2단계 건설사업('16~'20)의 첫해를 맞아

- 사업준공 현황 등 그간의 성과를 되돌아보고 지속적 성장동력 확충 방안 등 앞으로 행복도시 발전방향을 논의하기 위해 개최되었다.

□ 이날 추진위에 논의된 안전별 주요 내용은 다음과 같다.

[1] 2016년도 행정중심복합도시건설청 업무 추진계획

- 행정중심복합도시건설청(청장 이충재, 이하 행복청)은 올해 업무방향을 ‘미래적 가치를 담은 세계적 명품도시’ 건설로 정했다.
 - 특히, 2단계 사업이 본격화되는 올해부터 도시의 자족기능을 유치해 핵심 성장동력을 창출하고 도시브랜드 가치를 향상시키는데 역량을 집중할 계획이다.
- 행복청은 올해 중점적으로 추진할 3대 주요과제를 ①도시기반 고도화, ②도시성장 가속화, ③미래도시 구현으로 정하고, 구체적 추진계획을 수립했다.

① (도시기반 고도화) 주택·교통·공공시설물·상업시설 전반에 특화 요소를 확대 적용하는 등 특색 있고 살기 좋은 세계적 명품도시로 발돋움하기 위해 도시기반 고도화를 추진한다.

- (공동주택) 다수 필지의 통합설계를 통해 공동체문화를 조성하고, 독창적인 외관 디자인을 구현하며, 특히, 6·4생활권(세종시 해밀리)은 단지 전체의 지하를 연결하여 차량이 통행토록 하고 지상은 녹지·광장 등을 조성하는 혁신적 도시개발 방법을 적용한 단지로 특화
- (단독주택) 친환경, 한옥, 유럽형 등 다양한 테마와 기능을 갖춘 특화 단지로 조성
- (공공건축물) 예술적 디자인과 첨단기술로 특화해 도시 전체를 건축기술의 경연장 化
- (상업시설) 사업제안공모를 통해 방축천, 어반아트리움 등에 창의적 상업거리를 조성하는 한편, 각 생활권별로 특화 도모

- (교통) BRT·지선버스 간 연계교통망 확대(156km → 175km), 마을버스 신설, 자전거인프라 확충, 환승주차장 설치* 등을 통해 유기적 교통망 구축 및 주민편의 향상

* 2생활권 환승주차장 준공(9월), 3생활권 환승주차장 부지매입(2월) 및 계획수립(12월)

② (도시성장 가속화) '자족적 성숙단계'인 행복도시 건설 2단계로의 성공적 도약을 위해 차세대 성장동력을 육성하고, 다각적인 투자유치 활동을 전개하는 등 도시성장을 가속화한다.

- (산업용지 공급) 기술력이 우수한 기업을 대상으로 4생활권 산학연 클러스터 산업용지(18만㎡)를 상반기 공급하고, 입주기업에 조세 감면, 주택 특별분양, 토지대금 무이자할부 등 다양한 인센티브 제공
- (산학연클러스터 지원센터 착공) 신생·벤처기업이 저렴한 비용으로 창업과 기업활동을 할 수 있는 공공임대형 산학연클러스터 지원센터(연면적 2만㎡, '18년 준공)를 하반기 착공
- (창조형 캠퍼스타운 조성) 다수 대학이 함께 이용하는 공동캠퍼스와 개별대학 입주공간 등으로 구성된 창조형 캠퍼스타운(162만㎡) 조성도 중점적으로 추진해 인재육성과 기술혁신을 주도
- (문화기반 구축) 문화 랜드마크가 될 국립박물관단지의 마스터플랜을 수립(11월)하고, 한문화단지, 아트센터 건립 등도 추진

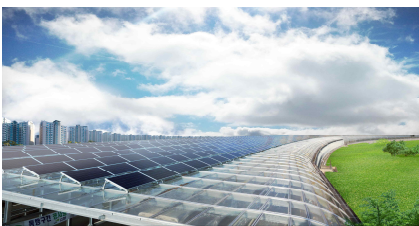
③ (미래도시 구현) 행복도시를 저탄소 친환경 도시개발, 에너지 특화, 첨단 정보통신기술(ICT) 등이 융합된 미래형 도시로 조성해 나간다.

- (저탄소 친환경 도시) 중앙공원 조기개장을 위해 1단계 사업을 착수하고, 신재생에너지 15% 도입 목표시기를 당초 오는 2030년에서 2020년으로 앞당기는 한편, 무궁화 테마공원과 특화가로도 조성
- (스마트시티) 교통흐름 제어, 주차위치정보시스템(UPIIS) 등 첨단지능형 교통체계 구축을 통해 교통 운영효율을 고도화하고, 다목적 CCTV 확대, 범죄예방설계 등 도시통합안전체계를 확대하여 도시 안전관리 강화

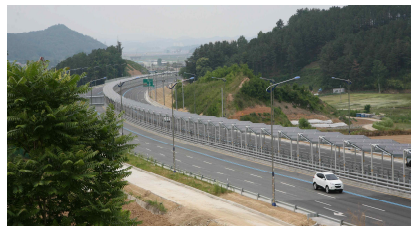
[2] 신재생에너지 확대 도입으로 저탄소 친환경도시 건설 가속화

- 세계적인 저탄소 친환경 도시건설을 위해 행복도시에 신재생에너지를 확대할 계획이다.
- 당초에는, 도시가 완성되는 '30년 기준으로 전체 에너지 사용총량의 15% 이상을 신재생에너지*로 도입하는 목표로 추진하여 왔으나,
 - * 기존의 화석연료를 변환·이용하거나(연료전지, 수소에너지), 햇빛·물·지열·강수·생물유기체 등을 포함하는 재생 가능한 에너지(태양광, 지열 등)
 - 최근, 파리 신기후 체제 출범('15) 후 보다 강화된 정부의 에너지 정책에 부응할 수 있도록 신재생에너지 목표 15%를 '30년에서 10년 앞당긴 '20년까지 조기 달성할 수 있도록 추진해 나갈 계획이다.
- 이를 위해 건축물 용도별 신재생에너지 도입기준을 상향 조정하여 설계에 반영할 계획이며,
 - * 공동주택 : 2.0 → 2.5%, 상가시설 : 1.1 → 2.0% 상향 등 가능범위 내 확대
 - 또한, 국내 최초의 '자전거도로 태양광'과 '방음터널 태양광'에 이어 공원, 저류지, 주택 등으로 태양광 특화사업을 지속 발굴하여 세계 최고의 '솔라시티(Solar City)' 구현도 적극 추진해 나갈 예정이다.

< 행복도시 태양광발전시설 설치사례 >



국내 최초 대규모 방음터널
태양광시설 2.7MW



세계 최초 자전거도로
태양광시설 1.8MW



시민 편익을 위한
주차장 태양광시설 1.0MW

- 아울러, 제로에너지 시범마을(1-1생활권 12B, 1.8만㎡, 60호) 추진과 태양광, 지열, 패시브(Passive) 공법, 최첨단 스마트그리드 기술이 반영된 국내 최초의 제로에너지타운(20~30만㎡규모)도 단계적으로 조성할 계획이다.

- 신재생에너지 확대 도입을 통해 행복도시가 친환경 수도로서의 기반을 마련하는 한편, 에너지 특화를 통한 도시가치 향상 및 도시활성화에도 크게 기여할 것으로 기대한다.

[3] 행정중심복합도시 사업준공 현황

- 행복청은 지난해까지 행정중심복합도시 제1단계 건설을 마무리하면서 3차레에 거쳐 행복도시 개발면적 73km²중 20%에 해당되는 15km²를 준공하였다.

* 개발계획에 따라 한국토지주택공사에서 수립한 실시계획을 승인(07.4.4)한 이후 도시개발 사업이 완료된 지역에 대해 준공처리

- 도로 637개노선, 공원 52개소, 녹지 90개소, 공공공지 176개소 등 총 12종의 도시계획시설 990개 세부시설을 준공처리한 후 관리청인 세종시에 무상 이양하여 세종시가 직접 관리하고 있다.

- (1차 준공, '14.6) 첫마을, 호수공원, 은하수공원 등 3.5km²(전체의 4.8%)
- (2차 준공, '15.4) 서측 간선급행버스(BRT) 도로 등 16개 기반시설과 총리공관, 도시통합정보센터 등 4개 공공청사 및 4개 공원 총 1.2km² (전체의 1.6%)
- (3차 준공, '15.9) 1생활권 중 주민입주 및 공사가 완료된 10.0km² (전체의 13.7%)

- 행복청은 행복도시가 장기간 건설되는 것을 감안하여 앞으로 생활권 단위로 단계적으로 사업준공을 실시하여 개인 재산권 행사 및 관리청(세종시 등)의 효율적인 시설물 유지관리를 지원할 계획이라고 밝혔다



이 보도자료와 관련하여 보다 자세한 내용이나 취재를 원하시면
국토교통부 복합도시정책과 정석철 서기관(☎044-201-3685),
행복청 창조행정담당관실 최영준 사무관(☎044-200-3075) 또는
행복청 기획재정담당관 홍 철 사무관(2016년 행복청 업무계획, ☎044-200-3181),
행복청 사업관리총괄과 박경완 사무관(현재까지 행복도시준공현황, ☎044-200-3381)
행복청 녹색에너지환경과 조인하 사무관(신재생에너지 확대도입, ☎044-200-3250)
에게 연락주시기 바랍니다.



1 공동주택 특화

① 다수 필지의 통합설계



<개별 필지별 공급>

개선·확대
(’13~’15년)



<6~11개 단지 통합설계>
(2-1, 2-2, 4-1생)

발전
(’16년)



<생활권 통합설계>

② 독창적 외곽디자인 구현



2-2생 측벽발코니



2-1생 개선문형 주동



4-1생 생태특화동

③ 6-4생활권 조성방안



② 상업시설 특화: 어반아트리움 사례



<p>누구나 걷고 싶은 1.4km 보행거리</p>	<p>건물간 3층 연결 입체 산책로</p>	<p>휴식과 힐링의 공간 옥상정원</p>	<p>도시전망을 즐기는 12층 포인트타워</p>	<p>차별화된 입면 미디어 파사드</p>

18

③ 공공건축물 특화: 교량

<p>한두리대교 국내최초 비대칭 곡선의 콘크리트 주탑</p>	<p>아람찬교 국내최초 U형 주탑 사장교</p>
<p>학나래교 국내최초 V형 주탑 / 교량아부 자전거도로</p>	<p>햇무리교 친환경 보행교 특화</p>

붙임 2

행복도시 도시교통체계 구축방향

<지불형 정류장(BRT) 도입>



<공공자전거 구축 확대>



<자전거 편의시설 확충>




<교통수단간 연계 체계>



<시교통수단 도입 확대>



<정류장 인근 등 자전거거처대 확충>



붙임 3

제로에너지 시범마을 조성방안

1-1 제로에너지 타운

- 제로에너지(건축물에너지효율등급 1++)
- 우수 순환시스템(필지-도로-습지)
- 보행중심 커뮤니티마을 (보행네트워크, 일방통행, 커뮤니티 시설)



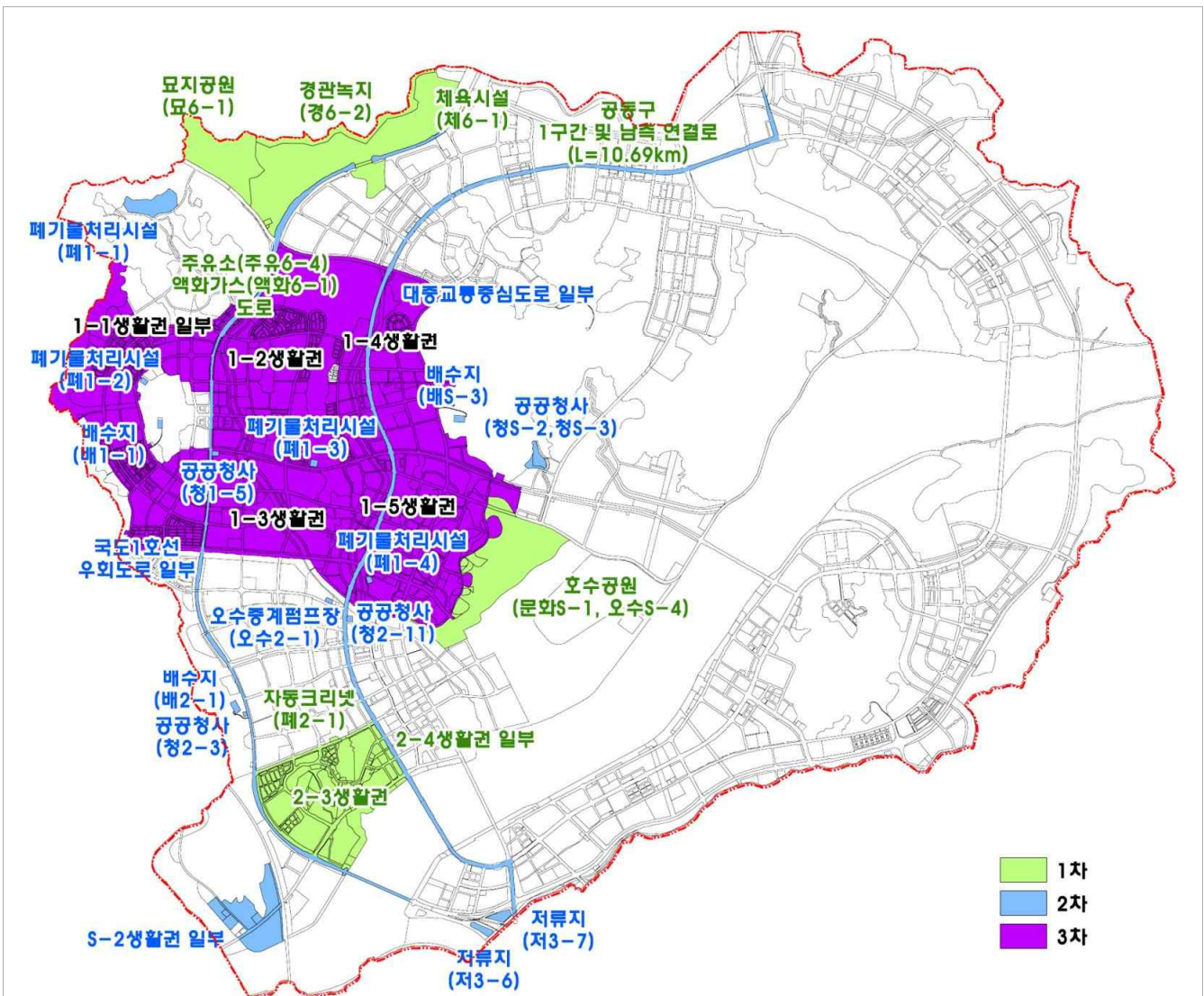


태양광패널
온실, 자양
주건물과 별도의 구조체
남향여광
생물다리
우수분류
차양
발코니
환급

붙임 4

행복도시건설사업 준공현황

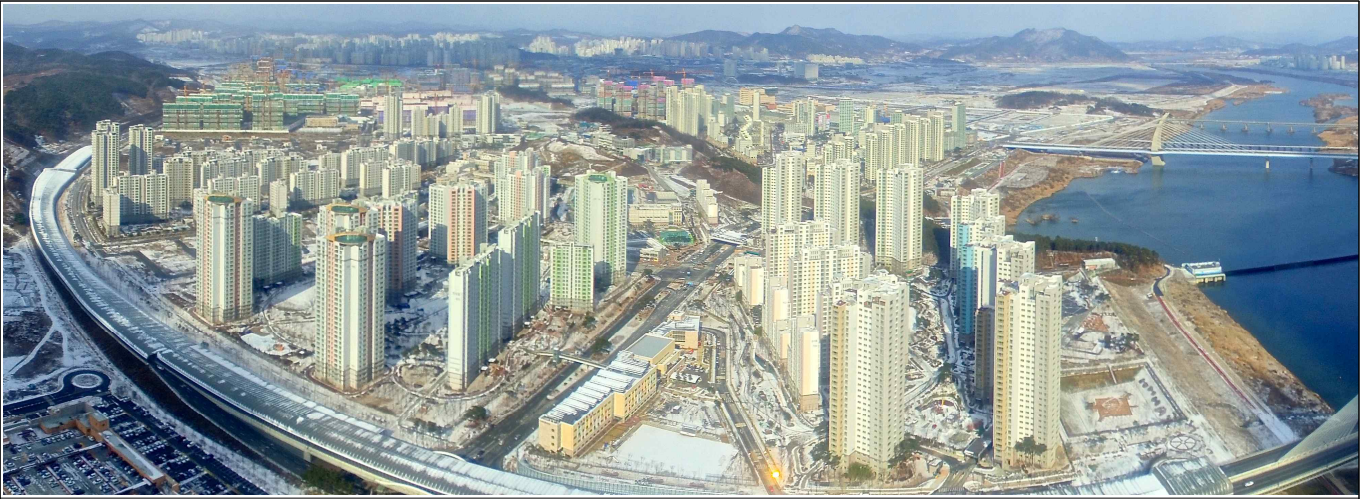
구 분	전 체 사업면적	사업준공 전체면적	'15년		
			'14년 6월(1차)	4월(2차)	9월(3차)
면 적	72,908천 m ²	14,699천 m ² (전체의 20.1%)	3,492천 m ² (전체의 4.8%)	1,198천 m ² (전체의 1.6%)	10,009천 m ² (전체의 13.7%)
생활권	23개		2-3생(첫마을), 은하수공원(6-3생), 호수공원(S-1생)	도로 등 24개 주요기반시설	1-1생(일부) 1-2생, 1-3생 1-4생(일부) 1-5생



<사업준공 현황도>

붙임 5

행복도시 사업준공 주요시설



첫마을 전경(1차준공)



국내 최대규모 호수공원(1차준공)



은하수 공원(1차준공)



1생활권 전경(3차준공)



정부세종청사(3차준공)